

Единый государственный экзамен по МАТЕМАТИКЕ**Тренировочный вариант № 133****Профильный уровень****Инструкция по выполнению работы**

Экзаменационная работа состоит из двух частей, включающих в себя 19 заданий. Часть 1 содержит 8 заданий базового уровня сложности с кратким ответом. Часть 2 содержит 4 задания повышенного уровня сложности с кратким ответом и 7 задания повышенного и высокого уровня сложности с развёрнутым ответом.

На выполнение экзаменационной работы по математике отводится 3 часа 55 минут (235 минут).

Ответы к заданиям 1–12 записываются в виде целого числа или конечной десятичной дроби. Числа запишите в поля ответов в тексте работы, а затем перенесите в бланк ответов № 1.

При выполнении заданий 13–19 требуется записать полное решение и ответ в бланке ответов № 2. Все бланки ЕГЭ заполняются яркими чёрными чернилами. Допускается использование гелевой или капиллярной ручки. При выполнении заданий можно пользоваться черновиком. Записи в черновике, а также в тексте контрольных измерительных материалов не учитываются при оценивании работы. Баллы, полученные Вами за выполненные задания, суммируются. Постарайтесь выполнить как можно больше заданий и набрать наибольшее количество баллов. После завершения работы проверьте, что ответ на каждое задание в бланках ответов № 1 и № 2 записан под правильным номером.

ЖЕЛАЕМ УСПЕХА!**Справочные материалы**

$$\sin^2 \alpha + \cos^2 \alpha = 1$$

$$\sin 2\alpha = 2 \sin \alpha \cos \alpha$$

$$\cos 2\alpha = \cos^2 \alpha - \sin^2 \alpha$$

$$\sin(\alpha + \beta) = \sin \alpha \cos \beta + \cos \alpha \sin \beta$$

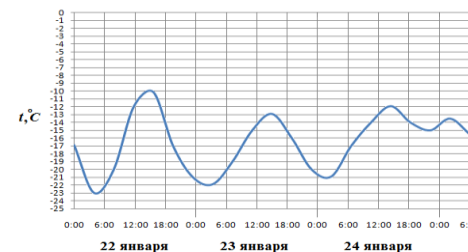
$$\cos(\alpha + \beta) = \cos \alpha \cos \beta - \sin \alpha \sin \beta$$

Ответом к заданиям 1-12 является целое число или конечная десятичная дробь. Запишите число в поле ответа в тексте работы, затем перенесите его в БЛАНК ОТВЕТОВ №1 справа от номера соответствующего задания, начиная с первой клеточки. Каждую цифру, знак «минус» и запятую пишите в отдельной клеточке. Единицы измерения писать не нужно.

Часть 1

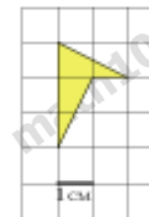
1. Одна таблетка лекарства весит 20 мг и содержит 5% активного вещества. Ребёнку в возрасте до 6 месяцев врач прописывает 1,4 мг активного вещества на каждый килограмм веса в сутки. Сколько таблеток этого лекарства следует дать ребёнку в возрасте четырёх месяцев и весом 5 кг в течение суток?

2. На рисунке показано изменение температуры воздуха на протяжении трех суток. По горизонтали указывается дата и время суток, по вертикали — значение температуры в градусах Цельсия.



Определите по рисунку наименьшую температуру воздуха 23 января. Ответ дайте в градусах Цельсия.

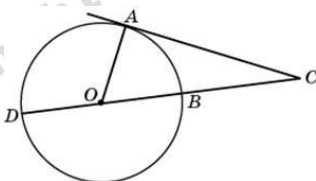
3. Найдите площадь четырехугольника, изображенного на клетчатой бумаге с размером клетки 1 см × 1 см (см. рис.). Ответ дайте в квадратных сантиметрах.



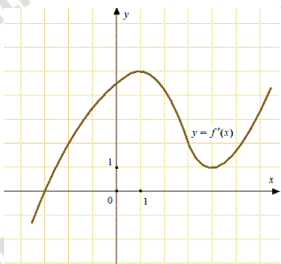
4. В случайном эксперименте бросают три игральные кости. Найдите вероятность того, что сумма выпавших очков равна 16. Результат округлите до сотых.

5. Решите уравнение $\sqrt[7]{\frac{x-1}{130-x}} = 2$.

6. Угол ACO равен 24° . Его сторона CA касается окружности с центром в точке O . Найдите градусную меру большей дуги AD окружности, заключенной внутри этого угла. Ответ дайте в градусах.



7. На рисунке изображен график $y = f'(x)$ — производной функции $f(x)$. Найдите абсциссу точки, в которой касательная к графику $y = f(x)$ параллельна оси абсцисс или совпадает с ней.



8. Найдите объем многогранника, вершинами которого являются точки A, B, C, B_1 прямоугольного параллелепипеда $ABCD A_1 B_1 C_1 D_1$, у которого $AB = 3, AD = 3, AA_1 = 4$.

Часть 2

9. Найдите значение выражения $\frac{(2 \cdot 6^{24} + 7 \cdot 6^{23}) \cdot 285}{(19 \cdot 216^4)^2} + \frac{(3x)^3 \cdot x^{-9}}{x^{-10} \cdot 2x^4}$

10. Небольшой мячик бросают под острым углом α к плоской горизонтальной поверхности земли. Максимальная высота полета мячика, выраженная в метрах, определяется формулой $H = \frac{v_0^2}{4g}(1 - \cos 2\alpha)$, где $v_0 = 20$ м/с — начальная скорость мячика, а g — ускорение свободного падения (считайте $g = 10$ м/с²). При каком наименьшем значении угла α (в градусах) мячик пролетит над стеной высотой 4 м на расстоянии 1 м?

11. Из городов A и B навстречу друг другу выехали мотоциклист и велосипедист. Мотоциклист приехал в B на 3 часа раньше, чем велосипедист приехал в A , а встретились они через 48 минут после выезда. Сколько часов затратил на путь из B в A велосипедист?

12. Найдите наименьшее значение функции $y = 2^{x^2+2x+5}$.

Для записи решений и ответов на задания 13-19 используйте БЛАНК ОТВЕТОВ №2. Запишите сначала номер выполняемого задания (13, 14 и т.д.), а затем полное обоснованное решение и ответ. Ответы записывайте чётко и разборчиво.

13. а) Решите уравнение

$$\sin 2x - 2\sqrt{3} \cos^2 x - 4 \sin x + 4\sqrt{3} \cos x = 0$$

б) Найдите все корни этого уравнения, принадлежащие промежутку $\left[\pi; \frac{5\pi}{2}\right]$.

14. Сечение прямоугольного параллелепипеда $ABCD A_1 B_1 C_1 D_1$ плоскостью α , содержащей прямую BD_1 и параллельной прямой AC , является ромб.

- а) Докажите, что грань $ABCD$ – квадрат.
б) Найдите угол между плоскостями α и BCC_1 , если $AA_1 = 6$, $AB = 4$.

15. Решите неравенство:

$$5^{\log_5^2 x} + x^{\log_5 x} \geq 2\sqrt[4]{5}.$$

16. Точка M — середина гипотенузы AB прямоугольного треугольника ABC . Серединный перпендикуляр к гипотенузе пересекает катет BC в точке N .

- а) Докажите, что $\angle CAN = \angle CMN$.
б) Найдите отношение радиусов окружностей, описанных около треугольников ANB и CBM , если $\operatorname{tg} \angle BAC = \frac{4}{3}$.

17 Зинаида является владельцем двух заводов в разных городах. На заводах производятся абсолютно одинаковые товары, но на заводе, расположенном во втором городе, используется более совершенное оборудование. В результате если рабочие на заводе, расположенном в первом городе, трудятся суммарно t^2 часов в неделю, то за эту неделю они производят $8t$ единиц товара, а если рабочие на заводе, расположенном во втором городе, трудятся суммарно t^2 часов в неделю, то за эту неделю они производят $15t$ единиц товара. За каждый час работы (на каждом из заводов) Зинаида платит рабочему 600 рублей. Зинаиде нужно каждую неделю производить 578 единиц товара. Какую наименьшую сумму придётся тратить еженедельно на оплату труда рабочих?

18. Найдите все значения параметра a , при каждом из которых уравнение

$$(4x - x^2)^2 - 32\sqrt{4x - x^2} = a^2 - 14a$$

имеет хотя бы одно решение.

19. Даны n различных натуральных чисел, составляющих арифметическую прогрессию ($n \geq 3$).

- а) Может ли сумма всех данных чисел быть равной 10?
б) Каково наибольшее значение n , если сумма всех данных чисел меньше 1000?
в) Найдите все возможные значения n , если сумма всех данных чисел равна 129.

ОТВЕТЫ К ТРЕНИРОВОЧНОМУ ВАРИАНТУ 133

1		13	
2			
3		14	
4			
5		15	
6			
7		16	
8		17	
9		18	
10			
11		19	
12			